

# Patienteninformation: Wichtiges von A-Z

## Inhalt

Allgemeine Informationen .....	3
Hygienevorschriften und Verhalten bei Erkrankungen.....	4
Hinweise zur Handhygiene .....	5
Abreise .....	6
Alkoholverbot- und Rauchverbot .....	6
Anregungen, Lob & Kritik .....	6
Aufräumen .....	6
Aufsichtspflicht .....	6
Aufzugbenutzung .....	6
Ausleihe .....	6
Basteln.....	6
Besucherregelung.....	6
Bezahlung.....	7
Brandschutz .....	7
Briefmarken / Postkarten.....	7
Bücherei .....	7
Busfahrplan.....	7
Eigenanteil .....	7
Energie .....	7
Etagenküche (Teeküche) .....	7
Fahrrad/ E-Bike.....	7
Fernsehen.....	8
Freizeitangebote .....	8
Fundsachen .....	8
Gästekarte .....	8
Gepäck .....	8
Haftung .....	8
Handys .....	8
Hausaufgabenzeit.....	8
Hausordnung .....	9
Kinder- und Jugendtreff.....	9
Kindersicherung .....	9
Mahlzeiten .....	9
Medikamente .....	9
Medizinische Betreuung - Notfall.....	9
Mülltrennung .....	10
Parken .....	10
Reparatur/Mängel .....	10
Rezeption .....	10
Ruhezeiten.....	10
Safe .....	10
Schlüssel- & Postfach .....	10
Spielplatz .....	10
Teilnehmerlisten .....	10
Telefon.....	11
Therapiebad.....	11
Therapien .....	11
Trinkwasserspender.....	11
Wasch- & Bügelraum .....	11
WLAN .....	12
Zimmerreinigung .....	12
Hausordnung .....	13

Sicherheitshinweise - Brandschutz .....	14
Telefonverzeichnis .....	15
Bedienungsanleitung Telefon.....	15
Bedienungsanleitung Babyphone.....	16
Ausleihliste.....	17

## Allgemeine Informationen

Liebe Patient\*innen,

diese Informationsmappe soll Ihnen einige Hinweise zu unserer Klinik geben und Ihnen gleichzeitig ein Wegweiser für die Zeit Ihres Aufenthaltes sein, der Ihnen die Eingewöhnung in unserem Haus erleichtern soll. Bitte lesen Sie diese Informationen sorgfältig durch. Sicherlich kann diese Mappe nicht alles beantworten, scheuen Sie sich nicht uns zu fragen, wenn etwas unklar ist, Sie etwas wissen wollen oder Sie Unterstützung benötigen.

Im Namen des gesamten Teams wünschen wir Ihnen eine gute und erholsame Zeit in unserer Präventions- und Rehabilitationseinrichtung für Mutter, Vater & Kind im wunderschönen Bayerischen Wald.

Mit herzlichen Grüßen



Stefan Berger  
Klinikleitung

## Hygienevorschriften und Verhalten bei Erkrankungen

In einer großen Einrichtung ist es erforderlich, großen Wert auf die persönliche Hygiene zu legen. Unsere Hände spielen eine große Rolle bei der Übertragung von Krankheiten. Bakterien, Pilze und Viren kommen an die Hände, wenn wir anderen die Hand geben. Auch bei der Berührung von Türklinken, Treppengeländern und Einkaufswagen kann dies passieren. Das Infektionsrisiko lässt sich gerade in Erkältungszeiten erheblich reduzieren, wenn auf ausreichende **Handhygiene und Händedesinfektion** geachtet wird.

Um keine Infektionsketten entstehen zu lassen, führt die Klinik zahlreiche präventive Maßnahmen zur Vermeidung von Ansteckungen durch und pflegt eine intensive Zusammenarbeit mit dem Gesundheitsamt. Auch Sie können mithelfen, wenn Sie die folgenden wichtigen Hinweise beachten:

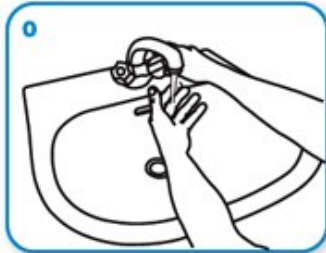
- Waschen Sie Ihre Hände mehrmals am Tag, auch die Ihres Kindes/Ihrer Kinder! Besonders wichtig ist dies vor Einnahme der Mahlzeiten und nach dem Toilettengang. Eine Waschanleitung nach WHO-Standard finden Sie auf Seite 5.
- Händedesinfektion ist unerlässlich bei der Bekämpfung von Bakterien, Viren und Pilzen. Die Desinfektionsspender stehen in öffentlichen Bereichen wie z.B. vor dem Speisesaal und den Toiletten zur Verfügung. Bitte desinfizieren Sie sich regelmäßig Ihre Hände.
- Angefasste Speisen am Buffet bitte nicht wieder zurücklegen. Kinder unter acht Jahren dürfen sich generell nicht eigenständig am Buffet bedienen; Kinder über acht Jahre unter Aufsicht der Eltern.
- Bitte duschen Sie sich und Ihr Kind/Ihre Kinder vor Benutzung des Therapiebades. Schicken Sie Ihre Kinder vorher zur Toilette. Unsere Mitarbeiter\*innen sind angewiesen, streng auf die Einhaltung dieser Regeln zu achten.

**Bei Auftreten einer Erkrankung, Durchfallerkrankung oder Erbrechen gilt es, folgende Verhaltensregeln besonders sorgfältig zu beachten:**

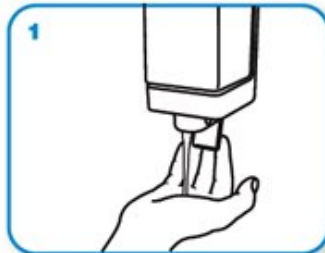
- Informieren Sie **unverzüglich** die medizinische Abteilung (**Kurpark -290 / Haus Sonnenblick -390**) unserer Klinik und halten Sie die medizinischen Anweisungen genau ein.
- Laut **Infektionsschutzgesetz (IfSG)** müssen u.a. **Quarantänevorschriften** eingehalten werden.
- Achten Sie auf äußerste persönliche Hygiene. Dazu gehört das regelmäßige Händewaschen.
- Benutzen Sie während dieser Zeit nur Ihre eigene Toilette im Zimmer.
- Gemeinschaftseinrichtungen dürfen von Erkrankten nicht aufgesucht werden. Dazu zählen Speisesaal, Therapiebad, Therapiebereich, Kinder- und Jugendtreff und alle Aufenthaltsräume.
- Die Mahlzeiten müssen Sie während dieser Zeit auf dem Zimmer einnehmen.
- Bitte bedenken Sie, dass Sie durch sorglosen Umgang mit einer Infektionserkrankung andere Personen leicht anstecken könnten.

## Hinweise zur Handhygiene

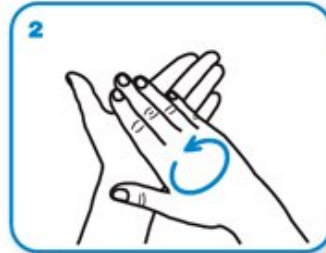
Unsere Hände sind die häufigsten Überträger von Keimen (z.B. Bakterien und Viren). Berührt man mit den Händen dann das Gesicht, können die Erreger über die Schleimhäute von Mund, Nase oder Augen in den Körper eindringen und eine Infektion auslösen. Händewaschen unterbricht diesen Übertragungsweg, erfordert aber ein sorgfältiges Vorgehen mit Seife und/oder Desinfektionsmittel.



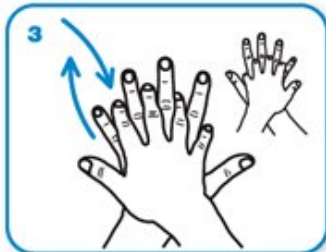
Hände nass machen



Seife über beide Hände verteilen



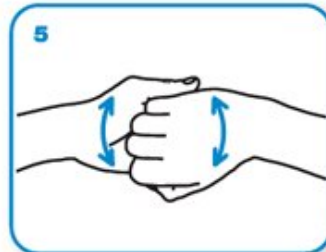
Handflächen aneinander reiben



Mit der Handfläche über den Handrücken der anderen Hand reiben und umgekehrt



Handflächen mit verschränkten Fingern aneinander reiben



Finger ineinander verhaken und nach oben und unten reiben



Linken Daumen mit der rechten Hand umfassen, mit Drehbewegungen reinigen und umgekehrt



Handfläche der linken Hand mit drehenden Bewegungen der rechten Hand reinigen und umgekehrt



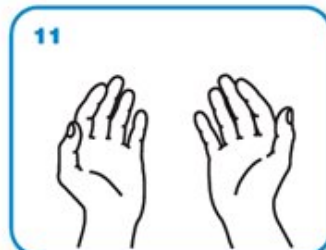
Hände mit klarem Wasser abspülen



Mit einem Handtuch trocken reiben



Mit dem Handtuch den Wasserhahn abdrehen



Jetzt sind die Hände wirklich sauber

## **Abreise**

Am Abreisetag bieten wir Ihnen um 08.00 Uhr einen Bustransfer zum Bahnhof nach Passau. (Ankunft in Passau ca. 09.00 Uhr). Bitte tragen Sie sich dazu spätestens bis Mittag am Tag vor Ihrer Abreise in die Zug-Abreiseliste an der Rezeption ein.

Die Zimmer stehen Ihnen am Abreisetag bis spätestens 09.00 Uhr zur Verfügung. Ihre Unterlagen (Zimmerschlüssel, Fragebögen, Therapieplan) geben Sie bitte an der Rezeption ab.

In diesem Zusammenhang möchten wir auf unsere Allgemeinen Geschäftsbedingungen hinweisen, die bei **Kurunterbrechung und Kurabbruch** zum Tragen kommen.

Im Fall einer selbst in die Wege geleiteten Kurunterbrechung oder einer vorzeitigen Abreise, ohne nachgewiesene medizinische Notwendigkeit, ist die Klinik berechtigt, Schadensersatzansprüche gegen Sie geltend zu machen.

## **Alkoholverbot- und Rauchverbot**

In unserer Klinik und am Klinikgelände besteht **Alkohol- und Rauchverbot** (auch E-Zigaretten; Ausnahme Rauchverbot: Raucherecke). Der Konsum von Cannabis ist generell auf dem gesamten Klinikgelände verboten.

Auch der Verzehr und das Lagern von alkoholischen Getränken in der Klinik ist untersagt

## **Anregungen, Lob & Kritik**

Möchten Sie uns Verbesserungswünsche mitteilen oder stört Sie etwas im Haus, steht Ihnen unsere Klinikleitung jederzeit gern zur Verfügung. Im Eingangsbereich finden Sie auch einen Briefkasten vor, hier können Sie gerne Ihre Anregungen mitteilen. Bitte vermerken Sie Ihren Namen und/oder Zimmernummer, damit wir uns zeitnah für ein persönliches Gespräch an Sie wenden können.

## **Aufräumen**

Bitte haben Sie Verständnis, dass alle Angebote zeitlich so strukturiert sind, dass ein gemeinschaftliches Aufräumen nach der Aktivität möglich ist. Halten Sie bitte diese Zeiten ein und unterstützen Sie uns dabei.

## **Aufsichtspflicht**

Grundsätzlich haben Sie die Aufsichtspflicht für Ihr Kind/Ihre Kinder. Die Räumlichkeiten der Klinik - Kinder- und Jugendtreff ausgenommen - wie Flure, Treppenhäuser und Etagenküchen sind keine Spielplätze. Sie können Ihrem Kind/Ihren Kindern, in Absprache mit den Mitarbeiter\*innen des Kinder- und Jugendtreffs, erlauben, diesen selbstständig zu verlassen. In diesem Fall muss gewährleistet sein, dass Ihr Kind/Ihre Kinder sich entweder im Zimmer oder innerhalb des Klinikgeländes aufhält/aufhalten.

## **Aufzugbenutzung**

Aus Sicherheitsgründen dürfen Kinder und Jugendliche den Fahrstuhl nur in Begleitung eines Erziehungsberechtigten nutzen. Bitte halten Sie den Fahrstuhl nicht unnötig lange auf.

## **Ausleihe**

Sie können bei Bedarf und nach Verfügbarkeit diverse Artikel ausleihen. Diese finden Sie in unserer „Ausleih-Liste“ auf Seite 17.

## **Basteln**

Unsere Bastelangebote finden Sie im Freizeitprogramm (Aushänge an den Infotafeln).

## **Besucherregelung**

Unsere Erfahrung zeigt, dass es nicht immer sinnvoll ist, wenn Angehörige und/oder Freunde

während der Kurmaßnahme zu Besuch kommen, da der räumliche und seelische Abstand häufig mit zu Ihrem Heilerfolg beitragen. Eine Konfrontation mit den Alltagsproblemen und erneute Trennungsschwierigkeiten für die Kinder können unter Umständen diesem Ziel entgegenstehen. Aus Rücksichtnahme auf Ihre Mitpatient\*innen, zur Gewährleistung von größtmöglicher Ruhe und Entspannung und des Schutzes der anwesenden Kinder ist das Betreten der Klinik bzw. der Besuch von Angehörigen und/oder Freunden und Bekannten nicht gestattet. Bitte vereinbaren Sie ggf. einen Treffpunkt außerhalb des Klinikgeländes.

## **Bezahlung**

Sie können in unserer Klinik bar oder mit der EC-/Debit-Karte bezahlen.

## **Brandschutz**

Rauchen (einschließlich E-Zigaretten), offenes Feuer und Kerzenlicht sind in der Klinik und dem gesamten Klinikbereich strengstens untersagt. Aus brandschutz- und versicherungstechnischen Gründen ist der Anschluss und Betrieb von elektrischen Geräten wie beispielsweise Kochplatten, Kaffeeautomaten, Grills, Kühlschränken, Wasserkocher usw. nicht erlaubt. Ausgenommen sind Geräte, die der Körperpflege dienen (wie Zahnbürsten, Haar-Föhn) sowie Handy und Laptop, soweit diese in einwandfreien Zustand sind. Die Verantwortung für diese Geräte übernehmen jedoch Sie. Bitte nehmen Sie die Geräte nach Gebrauch vom Stromnetz. Gänge und Flure sind freizuhalten.

## **Briefmarken / Postkarten**

Erhalten Sie an der Rezeption. Hier können Sie auch Ihre frankierten Briefe und Postkarten abgeben. Das Postamt befindet sich im örtlichen REWE-Markt.

## **Bücherei**

Hier können Sie sich gerne Bücher ausleihen. Die Öffnungszeiten entnehmen Sie bitte dem Aushang der Freizeitabteilung im Eingangsbereich.

## **Busfahrplan**

Einen Busfahrplan finden Sie im Prospekthalter vor der Rezeption.

## **Eigenanteil**

Sollten Sie den gesetzlichen Eigenanteil in Höhe von 10,00 € kalendertäglich im Vorfeld nicht überwiesen haben, zahlen Sie diesen bitte am Tag nach Ihrer Anreise bar oder mit der EC-/Debit-Karte an der Rezeption. Sollten Sie von der Zuzahlung befreit sein, legen Sie bitte Ihre Befreiungskarte vor.

## **Energie**

Bitte helfen Sie uns, die Umwelt zu schonen. Gehen Sie so bewusst wie möglich mit Strom und Wasser um und achten Sie beim Verlassen des Zimmers darauf, alle Lampen auszuschalten sowie die Fenster bei laufender Heizung zu schließen.

## **Etagenküche (Teeküche)**

Die Räumlichkeiten befinden sich im Haus Kurpark auf jedem Stockwerk, im Haus Sonnenblick im Untergeschoß.

## **Fahrrad/ E-Bike**

Das E-Bike können Sie gerne ohne Akku vorm Haus abstellen. Die Akkus dürfen aus versicherungstechnischen Gründen nicht ins Gebäude mitgenommen werden und auch nicht in den Zimmern an der Steckdose aufgeladen werden. Zur Lagerung der Akku's in Ihrem Zimmer können Sie sich gegen Kautions eine Akku-Tasche an der Rezeption ausleihen, ansonsten lagern Sie bitte **Ihre Akkus in Ihrem eigenen PKW.**



Gerne können Sie unweit der Klinik Am Kurpark, an der **öffentlichen Ladestation am Bahnhof/Busbahnhof Grafenau**, Ihr **E-Bike am Ladeschrank kostenfrei aufladen**.

### **Fernsehen**

Fernbedienungen erhalten Sie an unserer Rezeption. Wir bitten Sie aus Rücksicht auf Ihre Nachbarn die Lautstärke auf Zimmerniveau anzustellen.

### **Freizeitangebote**

Das Freizeitprogramm sowie weitere Informationen und Prospektmaterial zu kulturellen Angeboten, Museen und Sehenswürdigkeiten erhalten Sie am Infostand vor der Rezeption.

### **Fundsachen**

Sollten Sie Gegenstände verloren haben oder finden Sie Gegenstände, melden Sie sich bitte an der Rezeption.

### **Gästekarte**

Die Gästekarte erhalten Sie einen Tag nach Ihrer Anreise an der Rezeption. Informationen über mögliche Ermäßigungen entnehmen Sie bitte dem Infoblatt der Gästekarte oder fragen Sie an der Rezeption.

### **Gepäck**

Den Rücktransport Ihres Gepäcks organisieren Sie bitte eigenständig. Gerne stehen Ihnen die Mitarbeiter\*innen der Rezeption bezüglich Fragen zu diversen Dienstleistern zur Verfügung.

### **Haftung**

Für den Verlust von Geld, Wertpapieren oder anderen Wertsachen oder die Beschädigung von Fahrzeugen, Kleidung oder anderen Gegenständen, die im Klinikgebäude und auf dem Gelände offen abgestellt sind, haftet die Klinik nur, sofern der Schaden aufgrund grob fahrlässigen oder vorsätzlichen Verhaltens der Klinik oder ihrer Mitarbeiter\*innen entstanden ist.

Für Ihre Wertgegenstände (Bargeld, EC-/Debit-Karte, Schmuck etc.) steht Ihnen im Zimmer ein Safe bzw. abschließbarer Schrank zur Verfügung. Wir übernehmen keine Haftung für Wertgegenstände, die nicht unter Verschluss sind.

### **Handys**

Um Ihre Erholung sicherzustellen und aus Rücksichtnahme gegenüber Ihren Mitpatient\*innen, ist die Nutzung von Handys während der Therapie nicht gestattet. Bitte stellen Sie sicher, dass das Handy ausgeschaltet oder auf lautlos gestellt ist. Auch im Speisesaal besteht ein Handy-Verbot.

Eine Klinik ist ein besonders sensibler Ort und unterliegt speziellen rechtlichen Bestimmungen. Uns sind vor allem das Recht der Privatsphäre der Patient\*innen, Kinder und Mitarbeiter\*innen und der respektvolle Umgang miteinander sehr wichtig. Dies betrifft folglich auch das Fotografieren und Filmen. Es ist daher aufgrund des Persönlichkeitsrechts verboten, andere Patient\*innen, Kinder oder Mitarbeiter\*innen ohne deren vorherige Zustimmung zu fotografieren oder zu filmen.

### **Hausaufgabenzeit**

Während der Hausaufgabenzeit be- und erarbeiten die Schulkinder in Ruhe und unter Aufsicht die von der Heimatschule mitgebrachten Aufgaben selbstständig. Die Hausaufgabenzeit stellt keinen Unterricht dar und auch keine Nachhilfe.

Alle notwendigen Bücher, Hefte und Arbeitsmaterialien sind von den Kindern mitzubringen, da diese die Grundlage der Hausaufgabenzeit darstellen.

Selbstverständlich ist unser Hausaufgabenraum mit WLAN ausgestattet und bietet so den Schulkindern die Möglichkeit, ihre Aufgaben, am eigenen Laptop oder Tablet, online zu erledigen.



Falls Ausdrucke benötigt werden, steht ein Drucker zur Verfügung.  
Die aktuellen Zeiten für die Hausaufgabenzeit entnehmen Sie bitte dem Therapieplan Ihres Kindes.

## Hausordnung

Wir bitten Sie, unsere Hausordnung einzuhalten! Diese finden Sie auf Seite 13.

## Kinder- und Jugendtreff

Ihr Kind/Ihre Kinder werden während Ihren Therapiezeiten in altersspezifischen Gruppen betreut.  
Die Mahlzeiten nehmen die Kinder zusammen mit ihren Eltern ein.

Bitte bringen Sie den **Therapieplan der Kinder** mit. Wir kümmern uns während der Betreuungszeit um die Einhaltung der Anwendungstermine. Die Patientenkinder, die im Kinder- und Jugendtreff sind, werden zu ihren Terminen begleitet und abgeholt.

Jedes Kind bekommt bei uns ein Garderobenfach. Bitte sorgen Sie dafür, dass uns immer Straßenkleidung zur Verfügung steht. Soweit es möglich ist, wollen wir täglich mit den Kindern an die frische Luft gehen.

Gönnen Sie Ihrem Kind, egal wie alt es ist, eine gewisse **Eingewöhnungsphase**. Bedenken Sie, dass es in eine neue Umgebung mit vielen fremden Gesichtern kommt. Alle müssen sich erst orientieren.

Sollten Sie Fragen oder Anregungen haben, wenden Sie sich bitte an die Mitarbeiter\*innen des Kinder- und Jugendtreffs.

## Kindersicherung

In allen Steckdosen ist eine Kindersicherung installiert.

## Mahlzeiten

Freuen Sie sich auf Ihre Mahlzeiten, die Sie in unserem Speisesaal einnehmen. Die Zeiten entnehmen Sie bitte dem Aushang am Speisesaal oder auf Ihrem Therapieplan.

Kinder über acht Jahre dürfen sich unter Aufsicht der Eltern eigenständig am Buffet bedienen; bei Kindern unter acht Jahren bitten wir die Eltern, dies zu übernehmen.

Sollten Sie an Wochenenden oder Feiertagen einen Ganztagesausflug unternehmen, melden Sie sich bitte beim Servicepersonal einen Tag vorher von den jeweiligen Mahlzeiten ab. Sollten Sie ein Lunchpaket benötigen, wenden Sie sich bitte an die Servicemitarbeiter\*innen.

## Medikamente

Falls Sie Medikamente einnehmen, die gekühlt gelagert werden müssen, können Sie diese in der medizinischen Abteilung deponieren. Es ist nicht gestattet, die Medikamente in den Kühlschränken der Etagenküchen zu lagern.

## Medizinische Betreuung - Notfall

Die medizinische Abteilung arbeitet wie eine Ambulanz, mit werktäglichen Sprechstunden. Die Öffnungszeiten des Pflegestützpunktes sowie die Zeiten der ärztlichen Sprechstunde entnehmen Sie bitte Ihrem Therapieplan. Die Pflegekräfte gewährleisten einen 24-h-Dienst, sodass Ihnen im medizinischen Notfall immer einen Ansprechpartner unter Telefon Kurpark -290 / Sonnenblick -390 zur Verfügung steht.

Sollten Sie oder Ihr Kind während des Kuraufenthaltes erkranken (z.B. Durchfall, Erbrechen, Erkältungssymptome, etc.), melden Sie sich bitte unverzüglich telefonisch (Telefon -290/-390) in der medizinischen Abteilung, um einen Termin zu vereinbaren.

## **Mülltrennung**

Umweltschutz ist uns wichtig. Bitte beachten Sie, dass die Abfallkörbe in Ihrem Zimmer / Bad für Restmüll bestimmt sind. Daher bitten wir Sie, Glas neben den Abfallbehälter im Zimmer abzustellen. Papier entsorgen Sie bitte in den gekennzeichneten Papiereimer. Bitte sortieren Sie entsprechend und helfen uns so, die Umwelt zu schonen.

## **Parken**

Klinikeigene Parkplätze stehen Ihnen nur gegen Gebühr zur Verfügung. Weitere Informationen über Parkmöglichkeiten erhalten Sie an der Rezeption.

## **Reparatur/Mängel**

Wenn Sie reparaturpflichtige Gegenstände in Ihrem Zimmer vorfinden, geben Sie bitte an unserer Rezeption Bescheid, damit der von Ihnen gemeldete Mangel zu Ihrer und der Sicherheit Ihres Kindes, Ihrer Kinder schnellstmöglich von unseren Haustechniker\*innen behoben werden kann. Wir bitten Sie, während der Reparaturarbeiten das Zimmer zu verlassen.

## **Rezeption**

Für alle Wünsche und Fragen stehen Ihnen unsere Mitarbeiter\*innen der Rezeption gern zur Verfügung. Öffnungszeiten: siehe Aushang an der Rezeption.

## **Ruhezeiten**

Mittagsruhe ist in der Zeit von 13.00 – 14.00 Uhr.

Die Nachtruhe für Kinder beginnt um 21.00 Uhr, für Erwachsene um 22.00 Uhr. Darüber hinaus bitten wir Sie, bereits ab 20.00 Uhr auf schlafende Kinder Rücksicht zu nehmen, und generell um Einhaltung der Ruhe.

Bitte beachten Sie, dass die Eingangstür der Klinik ab 22.00 Uhr verschlossen wird.

## **Safe**

Wertgegenstände und Bargeld können Sie im Safe / abschließbaren Schrank auf Ihrem Zimmer einschließen. Der Schlüssel dafür wird Ihnen am Anreisetag mit dem Zimmerschlüssel ausgehändigt. Die Klinik übernimmt keine Haftung für mitgebrachte Wertgegenstände. Lassen Sie deshalb bitte Geld, Handy, Schmuck, Ausweispapiere, Autoschlüssel etc. auch in Ihrem Zimmer nicht unbeaufsichtigt liegen. Bei Verlust des Safe-Schlüssels stellen wir Ihnen eine Wiederbeschaffungsgebühr in Rechnung (Gebühr siehe Aushang Rezeption).

## **Schlüssel- & Postfach**

Das Schlüsselfach an der Rezeption ist gleichzeitig Ihr persönliches Postfach. Bitte sehen Sie täglich nach, ob Briefe, Mitteilungen oder Terminänderungen für Sie hinterlegt wurden. Sie werden täglich über eventuelle Terminänderungen der Therapie informiert.

Bei Verlust des Zimmerschlüssels erheben wir eine Wiederbeschaffungsgebühr (Gebühr siehe Aushang Rezeption).

## **Spielplatz**

Der hauseigene Spielplatz steht Ihrem Kind/ Ihren Kindern jederzeit zur Verfügung. Bitte nehmen Sie Ihre Aufsichtspflicht wahr!

## **Teilnehmerlisten**

Bei einigen Freizeitangeboten und Ausflügen sind Teilnehmerlisten erforderlich. Wenn Sie sich eintragen, sollten Sie auch sicher sein, dass Sie wirklich teilnehmen möchten, denn der Eintrag in die Teilnehmerliste ist bindend. Ein späteres Austragen geht zum Nachteil derer, die vorher keinen Platz bekommen haben.

## Telefon

Auf Ihrem Zimmer sind Sie unter **T 08552 429 + Zimmer-Nummer** erreichbar.

Um zu telefonieren, wählen Sie bitte immer die 0 vorweg. Sie können kostenfrei im deutschen Festnetz telefonieren. Auslandsgespräche sind nur von Ihrem privaten Mobiltelefon möglich.

Um von Zimmer zu Zimmer zu telefonieren, wählen Sie im Haus nur die entsprechende Zimmernummer. Die Notrufnummern 110 (Polizei) und 112 (Feuerwehr) können mit der Vorwahl 0 jederzeit gewählt werden.

## Therapiebad

In unserem Therapiebad finden von Montag bis Freitag therapeutische Anwendungen statt.

Eine freie Nutzung ist nach Voranmeldung möglich (Rezeption).

Bitte vergessen Sie nicht, Badeschuhe zu tragen.

## Therapien:

### Verordnete therapeutische Maßnahmen

Die Therapien finden von Montag bis Freitag in den jeweiligen Abteilungen statt. Die Anwendungszeiten, den Namen Ihres Therapeut\*innen und den Behandlungsort entnehmen Sie bitte Ihrem persönlichen Therapieplan, der nach Abschluss des Erstgespräches für Sie zusammengestellt wurde. Ihre Therapiepläne sammeln Sie bitte bis zum Ende Ihrer Kur und geben diese am Abreisetag **unterzeichnet** an der Rezeption ab. Für die Erreichung Ihrer Therapieziele und Ihren Kurerfolg ist Ihre aktive Mitarbeit von entscheidender Bedeutung.

- Jede/r Patient\*in erhält einen auf die individuellen Bedürfnisse zugeschnittenen Therapieplan.
- Bitte halten Sie Ihre Termine ein. Erscheinen Sie pünktlich, gerne ein paar Minuten vor der Zeit.
- Die Gruppentherapien sind zeitlich so strukturiert, dass ggf. ein gemeinschaftliches Aufräumen nach der Aktivität möglich ist (Matten, Decken, Pezzibälle o.ä.).
- Die Teilnahme an allen verordneten Anwendungen ist verpflichtend.
- Bitte bringen Sie zu jeder Therapie Ihren Therapieplan mit.  
Alle Therapien werden vom behandelnden Therapeut\*innen auf Ihrem Therapieplan abgezeichnet. Änderungen der verordneten Anwendungen können nur durch den Arzt/die Ärztin oder Psycholog\*innen vorgenommen werden.
- Bei unentschuldigtem Fehlen besteht kein Anspruch auf Ersatz. Wenn Termine krankheitsbedingt abgesagt werden müssen, melden Sie dies bitte telefonisch in der medizinischen Abteilung.
- Therapieausfälle aufgrund von Erkrankung des Therapeut\*innen werden frühzeitig durch Aushänge an der Rezeption bekanntgegeben. Bitte prüfen Sie jeden Morgen die Aushänge.

## Trinkwasserspender

Wasser können Sie von der Trinkwasseranlage in Ihre Trinkflaschen abfüllen. Bitte achten Sie darauf, den Abfüllstutzen des Wasserspenders nicht zu berühren. Bitte desinfizieren Sie sich vor jeder Nutzung die Hände.

Aus Hygienegründen steht die Anlage nur Erwachsenen zur Verfügung.

Weitere Getränke können am Getränkeautomaten im Erdgeschoß käuflich erworben werden. Für Ihre Kinder stehen während der Betreuungszeiten im Kinder- und Jugendtreff Tee und Wasser zur Verfügung.

## Wasch- & Bügelraum

Waschmaschinen und Trockner finden Sie im Haus Kurpark im „Waschmaschinenraum“ im Untergeschoß und im Haus Sonnenblick im dritten Stock. Die Gebühren hierfür entnehmen Sie bitte dem Aushang. Bitte tragen Sie sich hierzu in die ausliegenden Listen ein. Wir bitten Sie, die

eingetragene Zeit einzuhalten, damit ein reibungsloser Ablauf beim Waschen gewährleistet ist. Für Wäsche wird keine Haftung übernommen.

Waschmitteltabs erhalten Sie für einen Unkostenbeitrag am Waschmittelautomaten. Im Haus Sonnenblick können Sie diese an der Rezeption erwerben. Bitte trocknen Sie Ihre Wäsche nicht im Zimmer.

In den Waschmaschinenräumen beider Häuser sowie in der Etagenküche (2. Etage) im Haus Kurpark stehen Ihnen Bügelbretter zur Verfügung. Bügeleisen erhalten Sie an der Rezeption. Bitte geben Sie diese nach der Benutzung wieder dort ab. Beachten Sie, dass für Wäsche keine Haftung übernommen wird.

## WLAN

In der gesamten Klinik ist kostenloses WLAN verfügbar. Die Zugangsdaten lauten:

**Klinik-Am-Kurpark Passwort: #Klinik-Am-Kurpark#**

Wir bitten darauf zu achten, dass durch die Nutzung eines Handys, Tablets o.ä. Mitpatient\*innen nicht gestört werden.

Um WLAN nutzen zu können, muss sich das Telefon am Netz befinden, wir bitten Sie daher den Netzwerkstecker nicht auszustecken.

## Zimmerreinigung

Die Zimmer werden nach vorgegebenem Qualitätsstandard zweimal in der Woche (in der Regel Montag und Freitag) gereinigt. Bettwäsche können Sie gerne selbst abziehen, Sie erhalten dann neue Bettwäsche.

Von Montag bis Freitag werden täglich Mülleimer geleert und Hand- und Badetücher gewechselt. Bitte haben Sie Verständnis, dass nur freie Flächen gereinigt werden können, daher verstauen Sie Ihre persönlichen Gegenstände im Zimmer bitte so, dass unser Personal seinen Arbeiten ungehindert nachgehen kann. Wir bitten Sie, Ihr Zimmer während der Reinigung zu verlassen.

**Bitte ziehen Sie die Bettwäsche vor Ihrer Abreise selbst ab.**

Wenn Sie zusätzliche Ausstattung benötigen, wenden Sie sich bitte an die Mitarbeiter\*innen der Hauswirtschaft oder Rezeption.

Bitte bringen Sie aus dem Speisesaal mitgebrachtes Geschirr und Flaschen täglich selbst wieder zurück und denken Sie daran, Ihr Zimmer regelmäßig zu lüften.

## Hausordnung

- Jede/r Patient\*in erhält einen eigenen Therapieplan, in dem alle Anwendungen eingetragen werden. Nur eine aktive Mitarbeit Ihrerseits wird im Hinblick auf Gesundheit und Heilerfolg etwas bewirken. Die Teilnahme an allen Anwendungen ist verpflichtend und wird in Ihrem Therapieplan abgezeichnet. Bei schuldhaftem Versäumen werden keine Termine nachgeholt. Änderungen können nur durch Ihre behandelnden Ärzte und Psycholog\*innen vorgenommen werden.
- Mittagsruhe ist täglich von 13.00 bis 14.00 Uhr  
Die Nachtruhe beginnt für Erwachsene um 22.00 Uhr, für Kinder ab 21.00 Uhr.  
Bitte beachten Sie, dass die Haupteingänge aus Sicherheitsgründen ab 22.00 Uhr geschlossen werden.
- Hauseingänge, Flure und Parkplätze dürfen nicht zum Spielen benutzt werden. Kindern unter 14 Jahren ist es aus Sicherheitsgründen untersagt, allein im Aufzug zu fahren.
- Außerhalb des Besuches des Kinder- und Jugendtreffs unterliegen die Kinder grundsätzlich der Aufsichtspflicht der Eltern.
- In der gesamten Klinik besteht ein Alkohol- und Rauchverbot. Der Konsum von Cannabis ist generell auf dem gesamten Klinikgelände verboten.
- Aus brandschutztechnischen Gründen ist die Nutzung von Kerzen/offenem Feuer verboten. Gänge und Flure sind freizuhalten.
- Besucher\*innen sind zum Schutz der anwesenden Familien nicht erlaubt.

Die Hausordnung ist zu befolgen. Schwerwiegende Verstöße werden der Krankenkasse gemeldet und können disziplinarische Maßnahmen in Form einer Verweisung aus der Klinik nach sich ziehen.

Die Mitarbeiter\*innen der Klinik Am Kurpark & Haus Sonnenblick hoffen auf Ihr Verständnis für die hier aufgeführten Regelungen, die helfen, den Ablauf im Haus möglichst reibungslos zu gestalten.

**Hierfür im Voraus vielen Dank!**

## Sicherheitshinweise - Brandschutz

Liebe Patient\*innen,

das gesamte Team der Klinik Am Kurpark & Haus Sonnenblick unternimmt alle Anstrengungen, um Ihnen einen sicheren Aufenthalt in unserer Einrichtung zu gewährleisten. Unser Haus verfügt über Alarm- und Löschanlagen.

Wir bitten Sie um Aufmerksamkeit für folgende Hinweise:

### Um einen Brandfall zu vermeiden

- Rauchen ist – bis auf den Raucherpavillon – im gesamten Klinikbereich verboten (siehe Hausordnung).
- Benutzung von Kerzen/Räucherkerzen und offenem Feuer ist in der gesamten Klinik nicht gestattet.
- Bitte nutzen Sie nur elektrische Geräte, die in einem einwandfreien Zustand sind (kein Kabelbruch oder kaputtes Gehäuse). Nehmen Sie die elektrischen Geräte nach ihrem Gebrauch wieder vom Strom-Netz.

### Vorsichtsmaßnahme nach Ankunft in der Klinik

- Machen Sie sich bei Anreise mit den gekennzeichneten Fluchtwegen vertraut.
- Gehen Sie den Flur entlang und merken Sie sich die Notausgänge. Orientieren Sie sich über den Standort des nächstgelegenen Feuerlöschers.

### Die wichtigsten Verhaltensregeln im Brandfall

Wenn Sie einen Brand entdecken, Brandalarm sofort auslösen durch Eindrücken der Scheibe am Feuermelder und den Alarmknopf drücken, und/ oder

- **Informieren Sie unverzüglich die Rezeption (Kurpark: -100; Sonnenblick: -300) und/oder die Medizinische Abteilung (Kurpark: -290; Sonnenblick: -390)**

Im Brandfall werden Sie durch ein akustisches Signal alarmiert!

Befindet sich Ihr Kind/Ihre Kinder in der Kinderbetreuung oder in einer Anwendung, werden sie von den Mitarbeiter\*innen oder Therapeut\*innen nach draußen begleitet.

Folgen Sie den Anweisungen des Personals bzw. der Rettungsmannschaft!

Bevor Sie das Zimmer verlassen, schließen Sie Fenster und Türen.

Benachrichtigen Sie die Bewohner\*innen der Nachbarzimmer und helfen Sie Kindern beim Verlassen des Gefahrenbereiches.

Auf **keinen Fall** die Aufzüge benutzen, weil sie bei Stromausfall stehen bleiben.

Falls Ihnen der Fluchtweg aus dem Zimmer nicht mehr möglich ist, machen Sie sich bemerkbar, z. B. am Fenster, Balkon oder mittels Telefons.

**Sammelplatz ist der Parkplatz unterhalb des Hauses Sonnenblick, dort folgen Sie den Anweisungen des Personals bzw. der Rettungsmannschaft.**

## Telefonverzeichnis

Rezeption Klinik Am Kurpark	T -100
Medizinische Abteilung Klinik Am Kurpark	T -290
Rezeption Haus Sonnenblick	T -300
Medizinische Abteilung Haus Sonnenblick	T -390

## Kinder-und Jugendtreff

Balu	T -181
Dumbo	T -182
Pinocchio	T -183
Aladdin	T -184
Mogli	T -185
Nemo	T -382
Tigerenten	T -381
Mäuseclub	T- 313

## Bedienungsanleitung Telefon

Telefon ein-/ausschalten  
Softkey rechts drücken



Anrufen  
Bei externen Anrufen die „0“ vorwählen, anschließend die Rufnummer, z.B. 01273



Anruf annehmen  
Abheben



Gespräch beenden  
Auflegen



Sperrung Tastatur  
Stern taste drücken, danach oben links Sperre drücken





## Bedienungsanleitung Babyphone

### Raumüberwachung (Babywache) aktivieren/deaktivieren

Sie können bei Ihrem Schnurlostelefon einen Raumüberwachungsmodus aktivieren. Dabei können Sie zwischen aktiver und passiver Raumüberwachung wählen. Aktivieren Sie die Raumüberwachung an Ihrem Schnurlostelefon. Das Mikrofon zur Raumüberwachung wird mit einer Verzögerung von 10s eingeschaltet. Platzieren Sie das Schnurlostelefon in der Nähe, wo Sie z. B. Ihr Kind überwachen wollen, und verlassen Sie den Raum.

Sobald der Geräuschpegel mehr als **2s** die eingestellte Geräuschempfindlichkeit überschreitet, wird sofort ein Anruf zu Ihrem Apparat ausgelöst und optisch angezeigt.

Sie und Ihr Kind können miteinander sprechen!



Sofern keiner die Gesprächsverbindung beendet, aktiviert sich die Raumüberwachung nach 1 Minute automatisch und beendet die bestehende Verbindung! Falls Sie versuchen Ihr Kind in dieser Zeit anzurufen, gibt das Babyphone nur einen optischen Hinweis (kein Klingeln).

Beenden Sie das Gespräch, schaltet sich die Raumüberwachung sofort wieder ein.

Eingestellt ist: **Geräuschempfindlichkeit: Mittel, Aktive Raumüberwachung mit zweiseitiger Gesprächsverbindung**, Ihre Zimmer-Nr., z.B. 201

#### Legende:



Raumüberwachung aktiviert



Raumüberwachung ausgelöst



Mikrofon deaktiviert



Rufton deaktiviert



Bereitschaftsanzeige, aktiv für die Raumüberwachung

Änderungen sind nur möglich, wenn die Raumüberwachung **nicht** aktiviert ist, über: „Menü, Einstellungen, Raumüberwachung: Empfindlichkeit speichern“. Die voreingestellte Ruf-Nr. lässt sich nicht ändern.

## Ausleihliste

Artikel	Abteilung	Bemerkung	
Bügelbrett	Reinigungsdienst	Beide Häuser: Waschmaschinenraum Im Haus Kurpark zusätzlich: Etagen- küche 2. Etage	
Eimer & Lappen	Reinigungsdienst		
WC-Sitz	Reinigungsdienst		
Fieberthermometer	Med. Abt.		
Fußwanne	Med. Abt.		
Kühlakkus	Med. Abt.		
Pariboy	Med. Abt.		
Rotlichtlampe	Med. Abt.		
Tisch-Inhalator	Med. Abt.		
Wärmflasche	Med. Abt.		
Nordic Walking Stöcke	Therapiezentrum		
Schwimmhilfen	Therapiezentrum		
Bügeleisen	Rezeption		
E-Bike Akku Tasche	Rezeption		Kaution
Fernbedienung	Rezeption		
Thermo-Duftstein	Rezeption	Siehe Aushang Rezeption	Kaution
Zweitschlüssel Zimmer	Rezeption	Siehe Aushang Rezeption	Kaution